

## Cello® EVA

### POPIS VÝROBKU

Cello® EVA je těžká fólie, složená ze speciálních protipožárních minerálních látek smíchaných s plastovou směsí na bázi EPDM/EVA-polymerů.

### TYPICKÉ OBLASTI POUŽITÍ

Strojírenství, užitková vozidla, autobusy, stavební stroje, klimatizace, kolejová vozidla, útlum vibrací kovových desek

### NEPRŮZVUČNOST

DIN 52210-6 (800 HZ - 5 KHZ)

EVA 3-01 + 20mm PUR + 0,8mm ocelový plech: 32-54 dB

EVA 6-01 + 20mm PUR + 0,8mm ocelový plech: 40-60 dB

### TEPLOTNÍ STABILITA

Při umístění na ocelovém plechu

dlouhodobě: -50 °C do +100 °C

krátkodobě: do +120 °C

### HOŘLAVOST

splňuje FMVSS 302, DIN 75200

ISO 3795, rychlost hoření < 100 mm/min

splňuje SMĚRNICE 95/28/EG, dodatek IV + V (EVA 6-01)

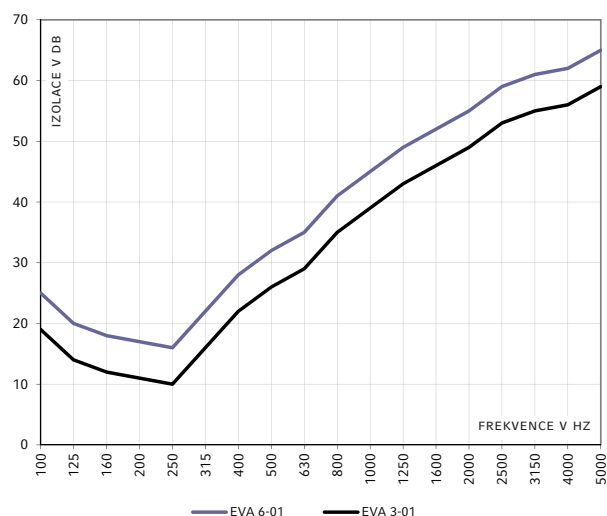
splňuje (toxicita) DIN 5510-2, S4, SR2, ST2, (přilepena na hliníku) a FED ≤ 1 (EVA 6-01)

### TVRDOST

dle ISO 868: 70 ± 5 Shore A

### NEPRŮZVUČNOST

#### DLE DIN 52210-6



### HLAVNÍ VÝHODY

- vynikající izolační schopnosti
- velmi dobré hořlavostní charakteristiky
- vyšší teplotní odolnost v porovnání s bitumenovými fóliemi
- nezapáchá ani při zahřívání (na rozdíl od bitumenových fólií)
- lehce řezatelné např. ulamovacím nožem
- jednoduchá a čistá montáž
- pružný a nešpinivý materiál, není citlivý na tlak

### DESKOVÝ MATERIÁL

1250 X 1050mm a 1250 X 2100mm

### HOTOVÉ DÍLY

Tvary a rozměry dle výkresů či zadání zákazníka.



### EVA 3-01 SK

Plošná hmotnost: 3 kg/m<sup>2</sup> ± 10%

Tloušťka: 1,5 mm ± 0,3 mm



### EVA 6-01 SK

Plošná hmotnost: 6 kg/m<sup>2</sup> ± 10%

Tloušťka: 3,0 mm ± 0,5 mm

ZVUKOVÉ IZOLACE

LAMINACE

TEPELNÉ TVÁŘENÍ

TĚSNĚNÍ

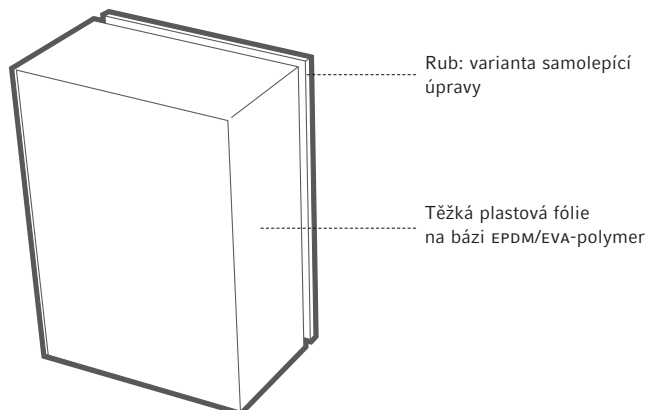
## ZÁKLADNÍ VÝROBEK

EVA 3-01 / 6-01 NK: bez samolepu

## DALŠÍ VARIANTY VÝROBKU

EVA 3-01 / 6-01 SK: rubová strana se samolepem

## SLOŽENÍ CELLO® EVA



## SKLADOVÁNÍ

- v suchých a uzavřených místnostech
- u samolepící úpravy nesmí skladovací doba přesáhnout max. 6 měsíců

## UPOZORNĚNÍ

U všech samolepících materiálů je důležité, aby nanášecí plochy byly čisté, suché, bez mastnot, olejů, rozpouštědel a separačních prostředků. Dbejte našich „Pokynů pro práci se samolepicími materiály“.

Materiál Cello® EVA může být slepen na základě materiálového složení oboustranně, např. akrylátovým lepidlem.

## ZPRACOVÁNÍ

Při montáži nad hlavou i svislé montáži doporučujeme dodatečné mechanické přichycení.